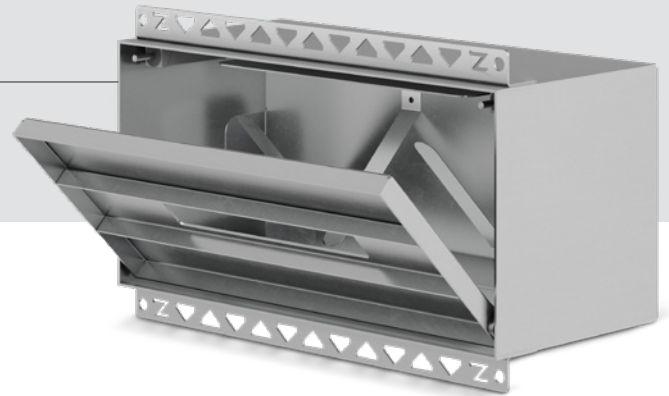


# QUBO Einbau- Kosmetiktuchspender

## Edelstahl V2A

**Innovative Spenderbox zum Entnehmen  
von Kosmetiktüchern**



### Eigenschaften:

- Einbau horizontal oder vertikal möglich
- mit Push-to-Open Mechanismus
- innenliegende Federhalterung für nahezu alle Kartongrößen der Kosmetiktücher
- verstellbare Winkelschiene von 0 - 20 mm für unterschiedliche Fliesenstärken sowie zur Befestigung
- oberer und unterer Bereich der Front befliesbar für Fliesenstärken bis 11 mm
- mittiger Bereich der Front gebürstet mit Öffnung zur Tuchentnahme
- inklusive Ringschlüssel zum Befestigen der Winkelschiene und eventuellen Einstellen der Spaltmaße
- mit Schutzfolie
- zum Patent angemeldet

### Anwendungsbereiche:

- Neubau und Sanierung von Bädern

Technische Daten:	
Art.-Nr.	187075
Ausführung	befliesbar/ gebürstet
Breite	297 mm
Höhe	145 mm
Tiefe	140 mm

### Verarbeitung:

Entsprechend der Einbaumaße eine Öffnung in der Wand herstellen. Den verstellbaren Winkelrahmen auf Fliesenstärke einstellen und mit dem Kosmetiktuchspender fest verschrauben. Die vorgesehenen Löcher in der Winkelschiene dienen auch zur Befestigung an der Wand. Der Einbau muss absolut lotgerecht erfolgen, da sonst das voreingestellte Spaltmaß der Tür nicht gleichmäßig verläuft. Für einen sicheren Halt des **QUBO Einbau-Kosmetiktuchspender Edelstahl V2A** können die Hohlräume mit Fliesenkleber oder Bauschaum verfüllt werden. Im Anschluss kann die Fläche gefliest werden, so dass die Fliese bündig mit dem Rand des **QUBO Einbau-Kosmetiktuchspender Edelstahl V2A** abschließt. Wir empfehlen das Einkleben der Fliese in der Tür mit blizz-z MS-dicht Montageklebstoff. Die Verfugung zwischen Fliese und Edelstahl erfolgt mit Silikon.

Falls die Mauer bzw. Wand für den Einbau zu schmal sein sollte, kann diese mit Bauplatten aufgedoppelt werden.

### Materialbasis:

E = Edelstahl V2A Werkstoff-Nr. 1.4301=AISI 304 / IId nach DIN EN 10088-2

### Hinweise:

- Den **QUBO Einbau-Kosmetiktuchspender Edelstahl V2A** vor Beginn und während der Fliesenarbeiten auf korrekten Sitz und Spaltmaß kontrollieren.

Dieses Merkblatt beruht auf Erfahrungswerten und dient zur Beratung. Alle angegebenen Werte stellen allgemeine Hinweise aufgrund unserer Erfahrung und Prüfungen dar und berücksichtigen nicht den konkreten Anwendungsfall. Aus den Angaben können keine Ersatzansprüche hergeleitet werden. Im Zweifelsfall Eigenversuche durchführen oder technische Beratung einholen. Die Qualität der Arbeit hängt von der fachmännischen Baustellenbeurteilung und Produktverwendung durch den Anwender ab. Mit Erscheinen dieses Merkblattes verlieren vorherige Ausgaben ihre Gültigkeit.